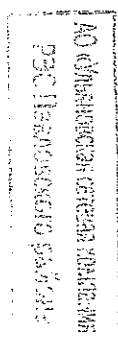


# План проведения технического обслуживания энергооборудования

## РЭС Павловского района в январе месяце 2022г.



№ п/п	Наименование электроустановки	Наименование потребители	Дата	Время
1	КТП -10/0,4кВ, №6/160 кВА ул. Октябрьская ВЛ-0,4кВ №1-4	ул. Октябрьская, пер. Октябрьский, ул. Ленина, ул. Гусева.	20.01.2022г.	13.00-17.00
2	КТП -10/0,4кВ, № 30/100 кВА пл. Луговая ВЛ-0,4кВ № 1	пл. Луговая д. №1,3,5,7,9. МКД	21.01.2022г.	13.00-16.00
3	КТП -10/0,4кВ, № 27/160 кВА ул. Партизанская 36	и.п. Альшин, и.п. Бикбаев. «Эскадо»	24.01.2022г.	13.00-17.00
4	КТП -10/0,4кВ, № 18/160 кВА пл. Луговая. ВЛ-0,4кВ №1-4.	пл. Луговая (общ). ул. Солнечная, ул. Песчанная, Пл. Луговая. МКД. №2А,2Б,4,6,8,10,12,14,16. Пл. Луговая.	25.01.2022г.	13.00-17.00
5	КТП -10/0,4кВ, № 4/400 кВА пер. Панферова. ВЛ-0,4кВ №1-5	ул. Партизанская, д.1-26, Панферов, д.1-69, ул. Молодежная, д. 1-33, ул. Комсомольская, д. 1-10. Пер. Панферова, д. 1-26, ул. Юбилейная, д. 1-24	27.01.2022г.	13.00-17.00

Начальник РЭС Павловского района

 Юртайкин С.П. /

